

Regulation (EU) 2016/425 | Nařízení evropského parlamentu a rady (EU) 2016/425

Conformity assessment | Posouzení shody:

VVUÚ, a.s., Píkatrská 1337/7, 716 07 Ostrava-Radvanice,

Czech Republic, NB 1019

Conformity to type | Shoda s typem:

VVUÚ, a.s., Píkatrská 1337/7, 716 07 Ostrava-Radvanice,

Czech Republic, NB 1019

EU declaration of conformity available on:

EU prohlášení o shodě naleznete na:

www.singingrock.com

CE 1019

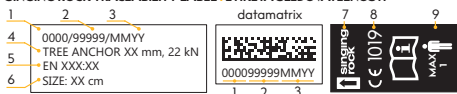
EN 795B:2012

EN 354:2010



singing
rock®

SINGING ROCK TRACEABILITY LABEL | ETIKETA SLEDOVATELNOSTI



- 1 EN unique No. | CZ jedinečné číslo | DE Eindeutige nummer | FR Numéro unique | ES Número único
- 2 batch No. | výrobní číslo | Chargennummer | Numero de lot de fabrication | No. de serie
- 3 month / year of manufacture | měsíc/rok výroby | produktion monat/jahr | mois/année de fabrication | mes/año de producción
- 4 model, guaranteed static strength | model, garantovaná statická pevnost | Model, garantierte statische Stärke | le modèle, résistance statique garantie | modelo, resistencia estática garantizada
- 5 european standard | evropská norma | Europäische Norm | La norme européenne | Normativa europea
- 6 size | velikost | Größe | taille | talla
- 7 producer | výrobce | Hersteller | Le fabricant | fabricante
- 8 conformity marking / no. of notified body shell carrying out conformity with type | značka shody / číslo oznámeného subjektu, který provádí shodu s typem | die Konformität Markierung / nummer die notifizierte Stelle durchführen die entsprechenden Konformität mit type | la marque de confirmit / numero d'organisme notifié effectuer la conformité avec type | marca de conformidad / numero del organismo notificado efectuará la conformidad con tipo
- 9 max. 1 person | max. 1 osoba | max. 1 Person | max. 1 personne | max. 1 persona

TREE ANCHOR



- EN Reading and understanding instruction for use are required to use this product.
CZ Bez důkladného pročtení a pochopení návodu k použití nepoužívejte tento výrobek.
DE Das Lesen und Verstehen der Bedienungsanweisung ist Voraussetzung für die Nutzung des Produkts.
FR Sans avoir lu attentivement ce mode d'emploi, n'utilisez pas ce produit.
ES Es necesario leer y comprender las instrucciones de uso de este producto.



- EN 3 years guarantee.
CZ 3 roky záruka.
DE 3 Jahre Garantie.
FR La garantie de 3 ans.
ES 3 años de garantía.

ver. 16597022234 1021

SINGING ROCK s.r.o.

Poniklá 317 • 514 01 Poniklá • Czech Republic

Tel. +420 481 585 007 • email: info@singingrock.cz

www.singingrock.com



[singingrock.page](https://www.facebook.com/singingrock.page)



[singingrock_official](https://www.instagram.com/singingrock_official)

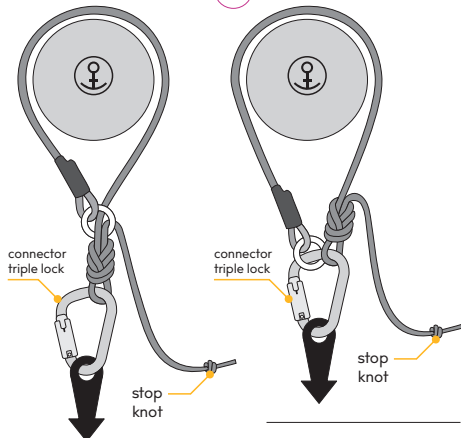
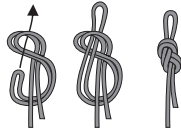
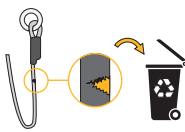
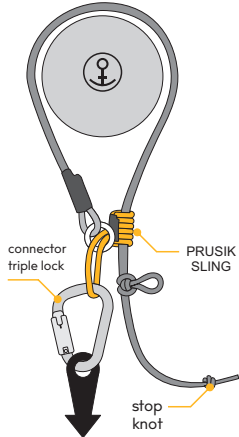
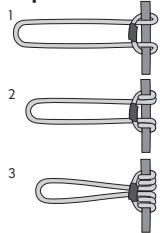


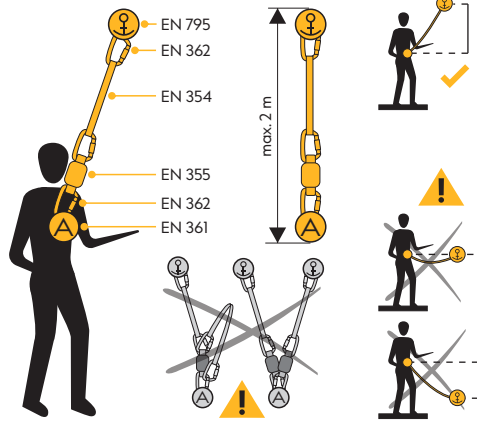
figure eight knot



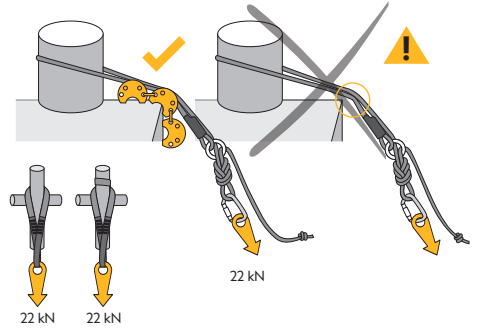
prusik knot



EN 354:10



EN 795B:12



The anchor device should be used only for personal fall protection equipment and not for lifting equipment.
 Kotvící zařízení by mělo být použito pouze jako prostředek ochrany osob proti pádu a ne pro zvedání zařízení.

Made of: PA, steel, PVC. | Vyrobeno z: PA, ocel, PVC.